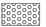





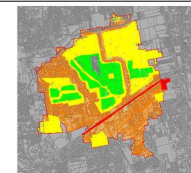
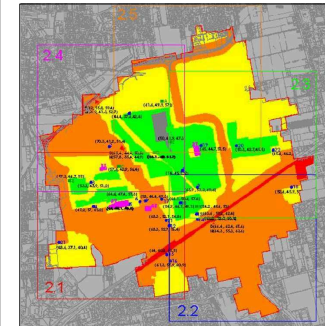


**Classificazione del territorio Comunale
(DPCM 14 Novembre 1997)**

-  **Classe I**
Aree particolarmente protette
Leq diurno 50 dB(A) - Leq notturno 40 dB(A)
-  **Classe II**
Aree destinate ad uso prevalentemente residenziale
Leq diurno 55 dB(A) - Leq notturno 45 dB(A)
-  **Classe III**
Aree di tipo misto
Leq diurno 60 dB(A) - Leq notturno 50 dB(A)
-  **Classe IV**
Aree di intensa attività umana
Leq diurno 65 dB(A) - Leq notturno 55 dB(A)
-  **Classe V**
Aree prevalentemente industriali
Leq diurno 70 dB(A) - Leq notturno 60 dB(A)
-  **Classe VI**
Aree esclusivamente industriali
Leq diurno 70 dB(A) - Leq notturno 70 dB(A)



14/03/2012

**TAV, N°
2.1** Classificazione delle Aree

Il Sindaco Lorenzo Guzzetti	Il Responsabile del Procedimento Francesca Olivato	Il Segretario e Direttore Generale Mirella Piccarini
Gruppo di lavoro Luca Merli (Coordinatore) Roberto Pizzoli Roberto Orzi Michele Baccinelli Alessandro Bassani Alex Fucini Giuseppe Biondi Alessandro Schiavi Linda Piretti Nadia Orzi Roberto Orzi	Studio Urban G.lli Maurizio Arcovallo P. Alessandro Bassani G. A. Alberto Garavato Luca Piretti Marco Pizzi	
Adozione	Delibera C.C. n° _____	del _____
Controprova	Delibera C.C. n° _____	del _____
Approvazione	Delibera C.C. n° _____	del _____